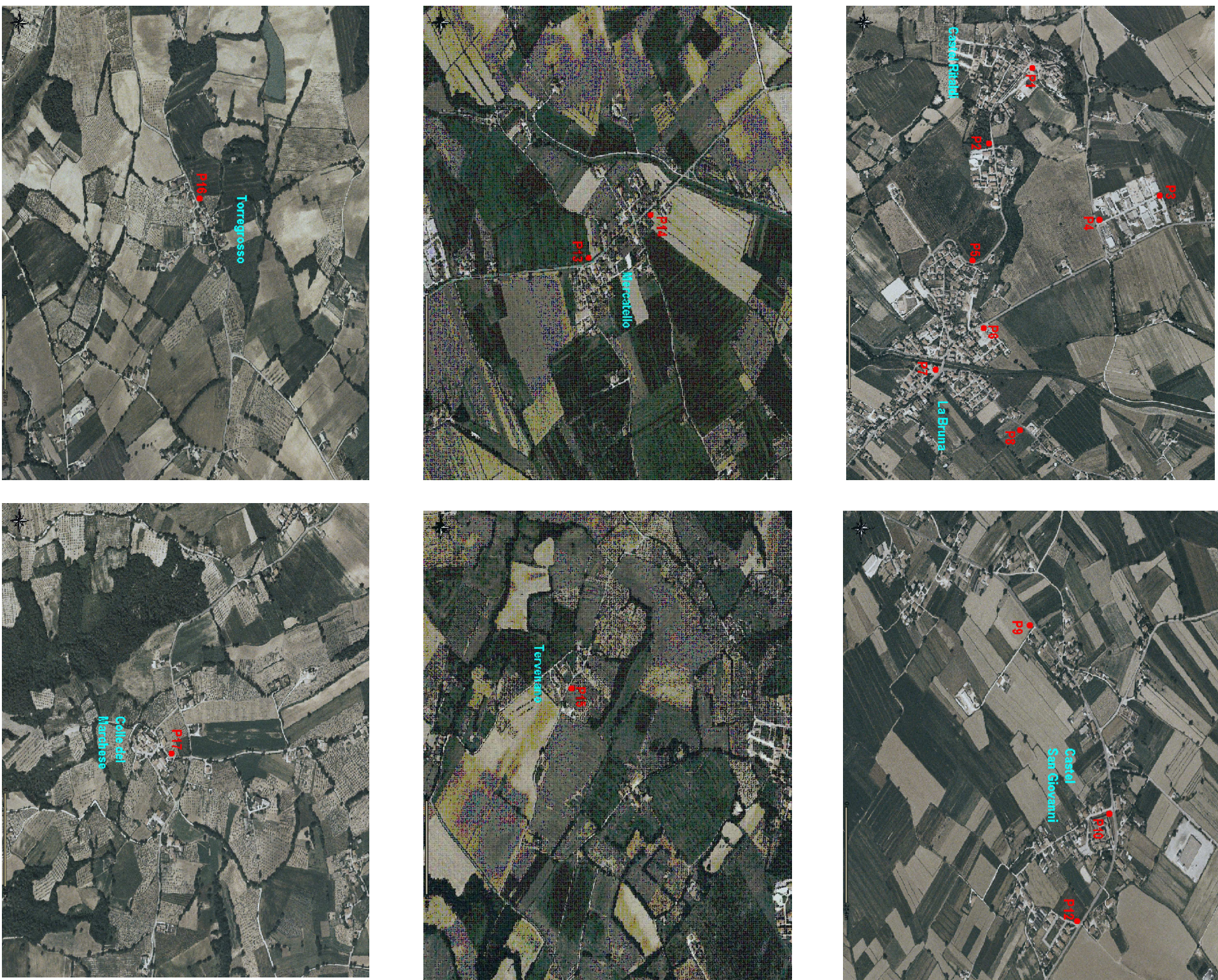


Punti di misura



COMUNE DI CASTEL RITALDI

PIANO DI CLASSIFICAZIONE  
ACUSTICA COMUNALE

Adottato con atto C.C. n°     del  
Comunicato con atto C.C. n°     del  
APPROVAZIONE DEFINITIVA con atto del Consiglio Comunale n°     del

Comune di Castel Ritaldi - AREA TECNICA - Geom. Carlo Resnati

Per l'ad.     Ing.     Ing.

STP

Sandro Stedi

Marco Tiecco

v. G. Gambelli 1-091 - 06054 Fregene (FR) - tel./fax 0773.330022

Ing. Francesco Flavoni

TAVOLAN.

1/3

P.C.A.C.

data scala 1:10000  
data scala 1:2000  
data scala 1:500

LEGENDA

CLASSE 1

CLASSE 2

CLASSE 3

CLASSE 4

CLASSE 5

CLASSE 6

FASCIA 1

FASCIA 2

Limiti di immissione sonora

Comune di MONTEFALCO

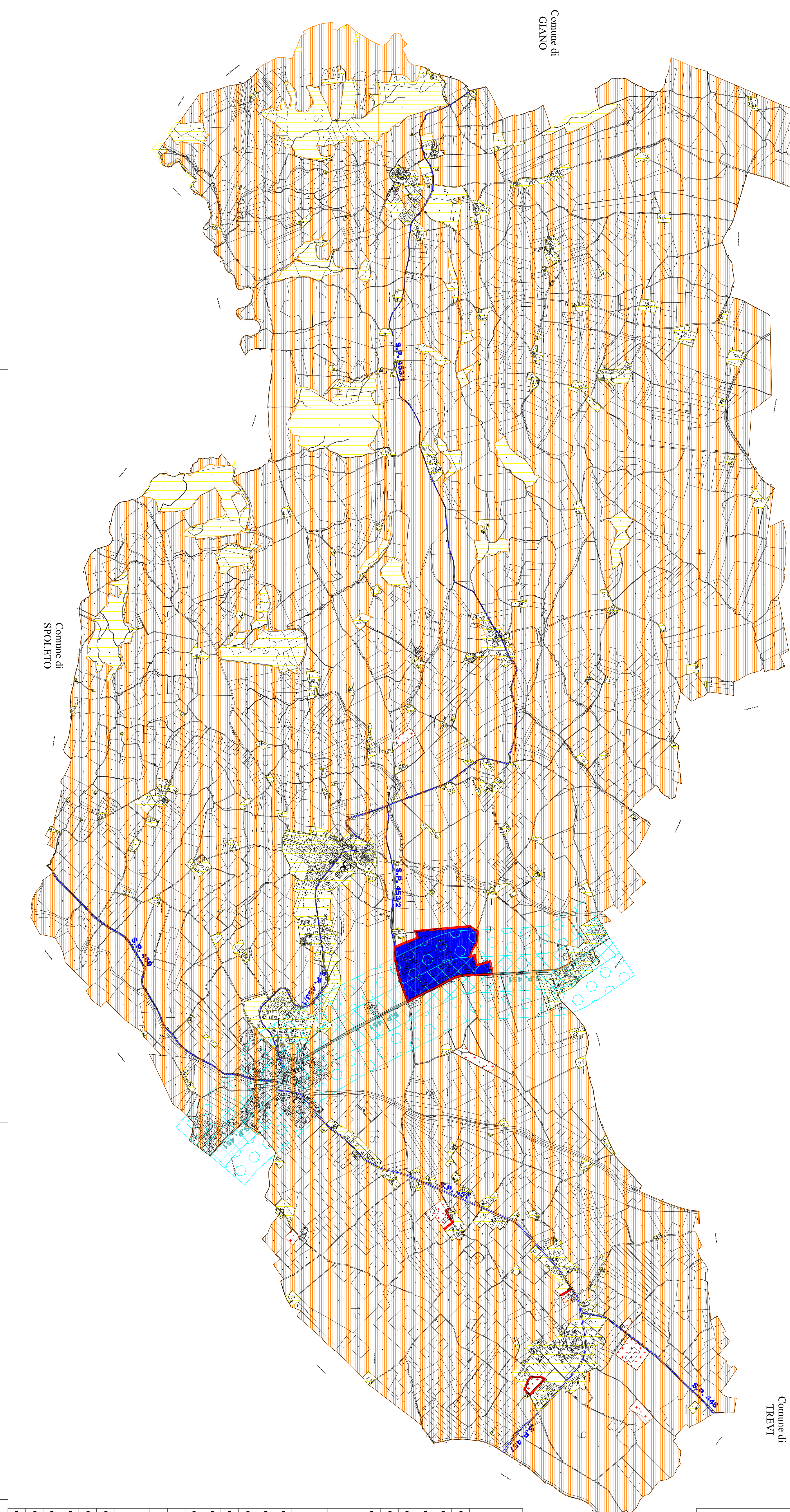
Comune di GIANO

AREE PER ATTIVITA' A CARATTERE TEMPORANEO		
Castel Ritaldi - Tavola	Castel Ritaldi - zona abitativa	Castel San Giovanni - Castello
La Rocca - Tavola	La Rocca - Impianti Sportivi	Castel del Monte - Tavola

<b>CLASSE I</b> - Aree particolarmente protette	Non alle quali si vuole immettere un aumento di classe per fattori d'attenuazione non adeguati, scoscelle, aree residenziali e parco ed altro tipo.
<b>CLASSE II</b> - Aree prevalentemente residenziali	Non interessate dal tipo di attività (attività residenziali) propri della fascia.
<b>CLASSE III</b> - Aree di tipo misto	Non ricche di attività prevalentemente da ufficio, attività scolari, con basso livello di popolazione, con limitati presenziali di attività commerciali ed attività di tipo misto.
<b>CLASSE IV</b> - Aree di intensità attività umana	Non ricche di attività prevalentemente da ufficio, attività scolari, con medio livello di popolazione, con presenza di attività commerciali, uffici, attività di tipo misto.
<b>CLASSE V</b> - Aree prevalentemente industriali	Non ricche di attività prevalentemente da ufficio, attività scolari, con medio livello di popolazione, con presenza di attività commerciali, uffici, attività di tipo misto.
<b>CLASSE VI</b> - Aree esclusivamente industriali	Non interessate da insediamenti industriali e con attività di tipo misto.
Non esclusivamente interessate da attività industriali, zone di insediamento agricolo.	

STRADE DI NUOVA REALIZZAZIONE				
TIPO DI STRADA (secondo codice della strada)	SOTTOTIPO AL FINE ACUSTICO (secondo codice della strada e sezione 107)	AMPIEZZA FASCIA DI PERMEABILITA' (m)	SCUOLE, OSPEDALI, ALTRI RICEVITORI DI RIFUGIO	ALTRI RICEVITORI
A	-	250	50	40
B	-	250	50	40
C	-	250	50	40
D	-	150	50	40
E	-	100	50	40
F	-	30	50	40

STRADE ESISTENTI E ASSIMILABILI (ampliamenti in sede, affiancamenti e varianti)				
TIPO DI STRADA (secondo codice della strada)	SOTTOTIPO AL FINE ACUSTICO (secondo codice della strada e sezione 107)	AMPIEZZA FASCIA DI PERMEABILITA' (m)	SCUOLE, OSPEDALI, ALTRI RICEVITORI DI RIFUGIO	ALTRI RICEVITORI
A	-	150	50	40
B	-	150	50	40
C	-	150	50	40
D	-	150	50	40
E	-	150	50	40
F	-	30	50	40



VALORI LIMITI DI EMISSIONE - Leq in dB(A)		
CLASSE DI DESTINAZIONE D'USO	DURATA (dB(A) 24h)	NOTTURNO (dB(A) 24h)
CLASSE I - Aree particolarmente protette	45	35
CLASSE II - Aree prevalentemente residenziali	55	45
CLASSE III - Aree di tipo misto	60	50
CLASSE IV - Aree di intensità attività umana	65	55
CLASSE V - Aree prevalentemente industriali	65	65
VALORI LIMITI DI IMMISSIONE - Leq in dB(A)		
CLASSE DI DESTINAZIONE D'USO	TEMPO DI RIFERIMENTO	
DAL TRAFICO	DURATA (dB(A) 24h)	NOTTURNO (dB(A) 24h)
CLASSE I - Aree particolarmente protette	50	40
CLASSE II - Aree prevalentemente residenziali	55	45
CLASSE III - Aree di tipo misto	60	50
CLASSE IV - Aree di intensità attività umana	65	55
CLASSE V - Aree prevalentemente industriali	70	60
CLASSE VI - Aree esclusivamente industriali	70	70
VALORI LIMITI DI QUALITA' - Leq in dB(A)		
CLASSE DI DESTINAZIONE D'USO	TEMPO DI RIFERIMENTO	
DAL TRAFICO	DURATA (dB(A) 24h)	NOTTURNO (dB(A) 24h)
CLASSE I - Aree particolarmente protette	47	37
CLASSE II - Aree prevalentemente residenziali	52	42
CLASSE III - Aree di tipo misto	57	47
CLASSE IV - Aree di intensità attività umana	62	52
CLASSE V - Aree prevalentemente industriali	67	57
CLASSE VI - Aree esclusivamente industriali	70	70